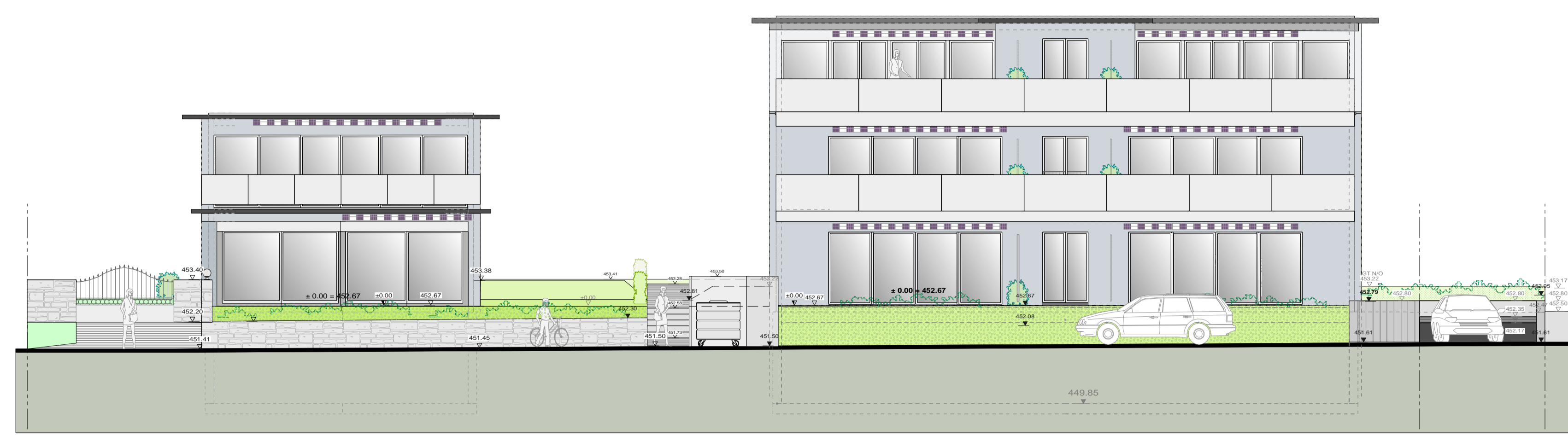
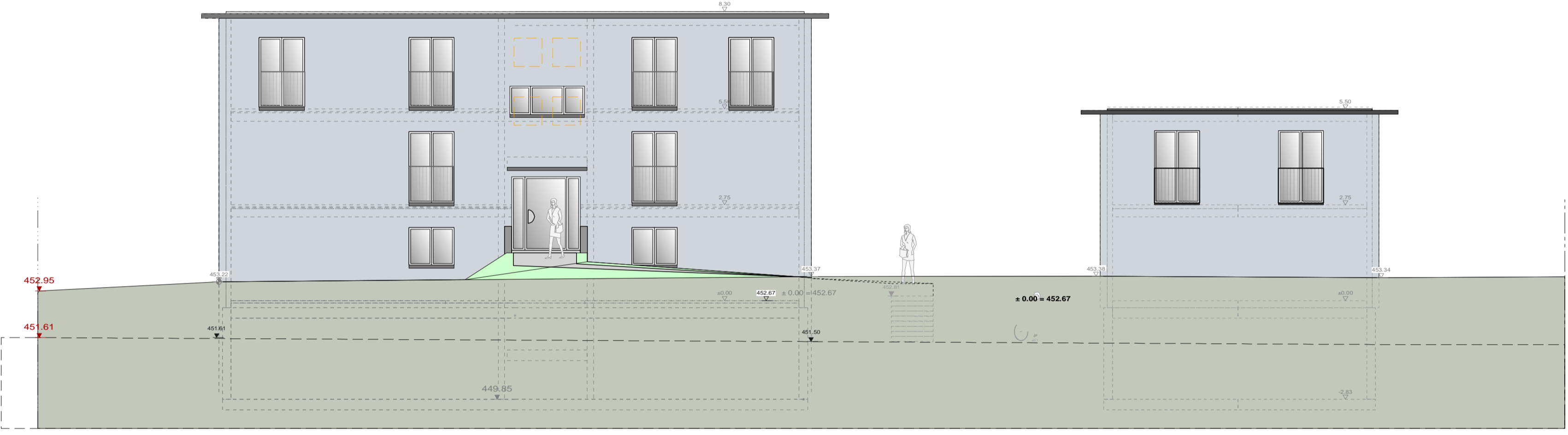


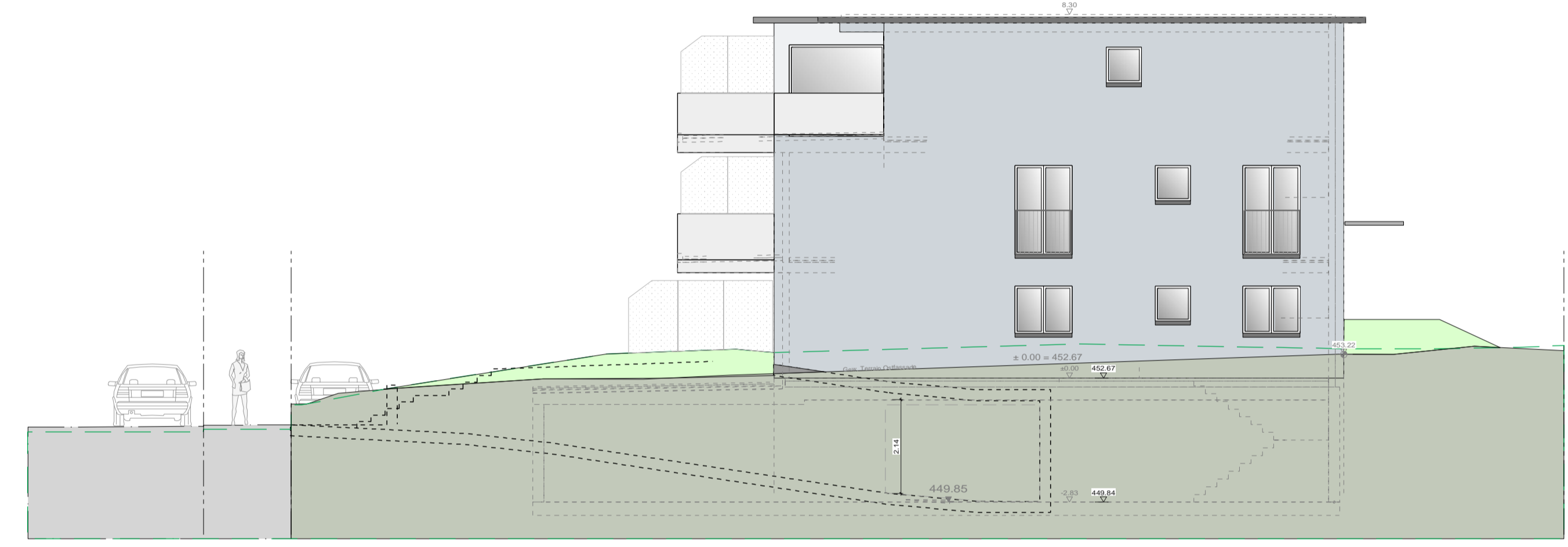
MFH Nord-Westfassade



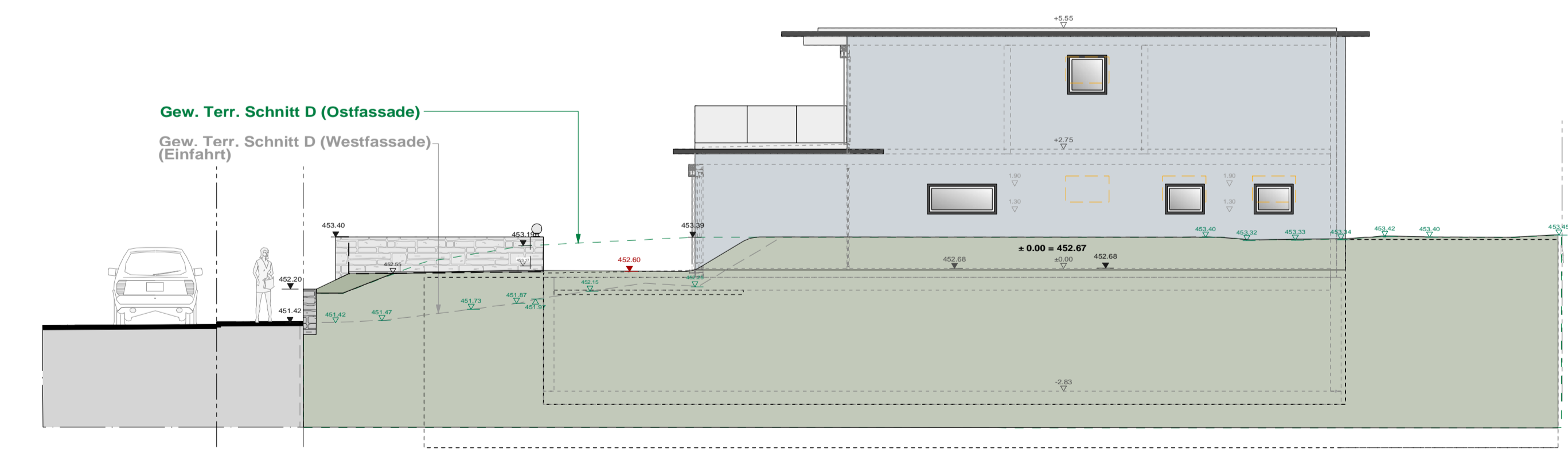
EFH & MFH Süd-Westfassade



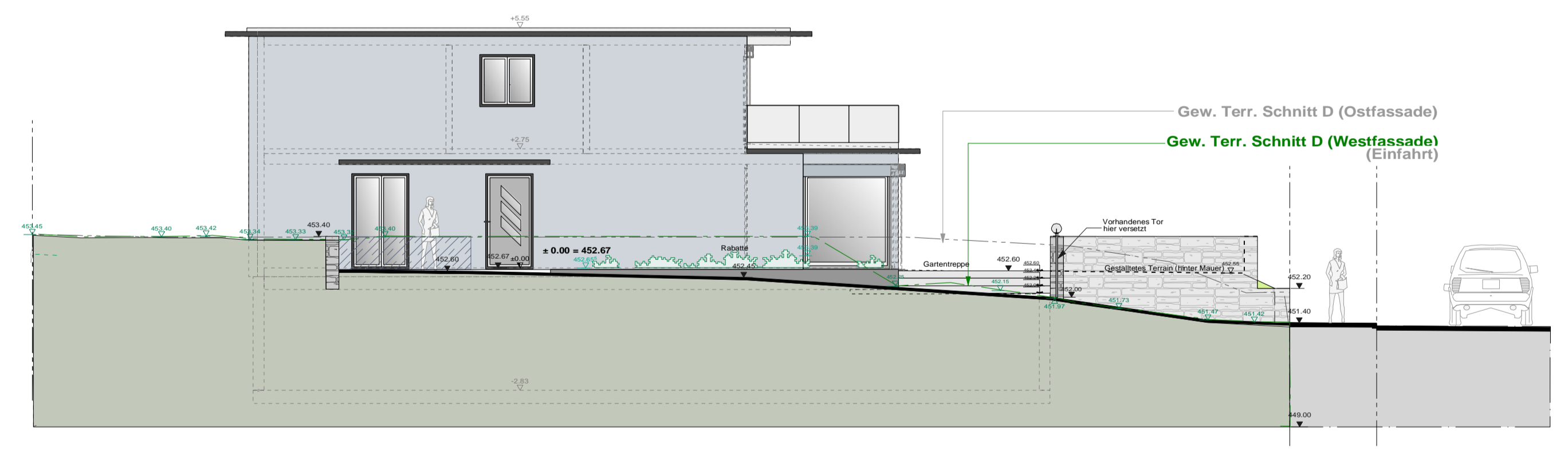
EFH & MFH Nord-Ostfassade



MFH Ostfassade



EFH Süd-Ostfassade



EFH Nord-Westfassade

Projekt EFH & MFH mit EINSTELLHALLE Haldenstrasse 5, 8625 GOSSAU- Kat. Nr. 4969 Planbearbeitung GÖLDI & PARTNER IMMOBILIEN AG, ISENRIETSR. 1a 8617 MÖNCHALTORF 043 277 66 33 FAX ..34 info@goldi-immobilien.ch	Projekt/Bauherr/Ausführung GU Projektleitung & Baumanagement ANDREAS LEUTENEGER SUNNEHOFSTRASSE 5, 8625 GOSSAU ZH
Fassaden EFH + MFH	Plan Nr. : GO-SA-BPR-12-06 Massstab : 1:100 Format : 84x60 Datum : 7.7.12 Revidiert : 25.10.12; 24.4.13 6.12.13 14.2.14

Fassaden

Rev. 6.12.13 nach Prot. Ged. Abnahmen
 MFH Fenster Treppenhaus
 MFH Teilung Fronten EG/OG Süd
 EFH Ostfassade Fensterkorrektur